



# CATALOGUE EGIC'DESK

MOBILIER POUR SALLES DE SUPERVISION,  
SALLES DE CONTRÔLE & SALLES DE MARCHÉS





# EGIC'DESK

MOBILIER POUR SALLES DE CONTRÔLE, DE SUPERVISION ET DE MARCHÉS

EGIC'DESK est une gamme destinée à l'aménagement des salles de contrôle, des salles de supervision et des salles de marchés. Cette gamme répond à tous les besoins de sécurité, robustesse et ergonomie, que peuvent avoir les salles dont l'activité est souvent intensive et continue.

Les postes **EGIC'DESK S.1** sont composés d'un plateau simple et d'un espace technique fermé pour la gestion des serveurs/ du câblage/ des systèmes de connexion. Ils sont conçus pour accueillir plusieurs écrans et répondent à toutes les exigences d'ergonomie ainsi que de robustesse pour une utilisation 24/7.



Equipés de 2 plateaux coulissants et de portes avant pour l'accès au caisson technique, les postes **EGIC'DESK S.2** sont des postes benches. Ces postes sont idéals pour les salles de marchés ou pour gagner de la place dans les espaces aménagés en postes face à face.



Les postes **EGIC'DESK S.3** sont composés d'un plateau décaissé réglable en hauteur, qui procure une position de travail ergonomique et libère le champ de vision de l'opérateur. Ce type de poste trouve son application dans les salles équipées d'un mur d'écran que les opérateurs doivent surveiller.



EGIC'DESK est aussi développé comme un produit sur-mesure au travers **EGIC'DESK S.4**. Pouvant être équipé d'un plateau réglable en hauteur avec écrans indépendants et un ou plusieurs caissons techniques, EGIC'DESK S.4 n'a pas de limite. N'hésitez pas à nous soumettre vos demandes de développement sur-mesure.



# EGIC'DESK S.1

## DESCRIPTION TECHNIQUE

(REF. DK 10201 à DK 10205 et DK 10211 à DK 10215)

### PLATEAU

1 plateau en mélaminé haute densité 690 Kg/m<sup>3</sup>. Epaisseur 25mm. Chant ABS thermocollé P2. Bordure rayonnée 2mm. Fixation par inserts sur l'ensemble de la structure.

### STRUCTURE

La structure du meuble forme un **caisson technique de P. 350mm** composé de :

- 2 piétements métalliques (version à dégagement latéral ou version design), montés sur vérins réglables. Equipés de panneaux latéraux métalliques de finition.
- 1 panneau métallique avant, fixe, ajouré toute longueur pour faciliter l'aération.
- 1 panneau métallique arrière amovible, ajouré toute longueur pour faciliter l'aération et éviter la surchauffe du matériel.
- 1 barre de renfort métallique sous plateau fixée par inserts sur les piétements et au plateau par vis à bois.
- 4 vérins de réglage.

### OPTIONS

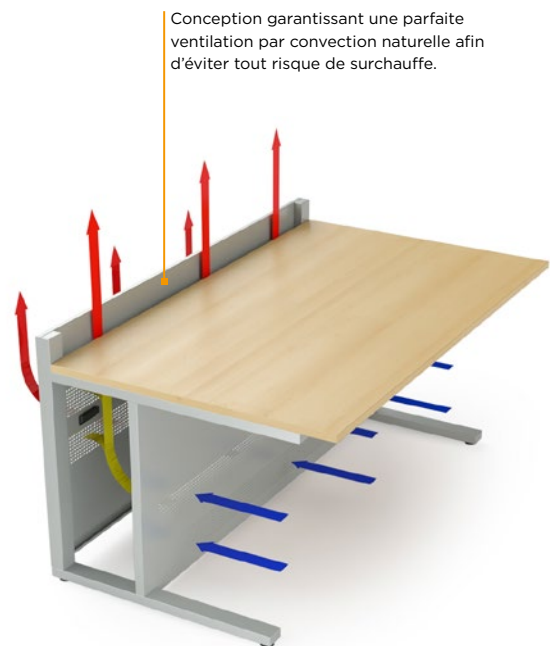
- Plateau coulissant pour accéder aux câbles
- Portes arrières (à la place du panneau arrière amovible)
- Portes arrières repliables (à la place du panneau arrière amovible)
- Portes avant (à la place du panneau arrière amovible)
- Cloisonnette acoustique amovible
- Etagère supérieure
- Panneaux latéraux de finition

### FINITIONS

#### Finitions piétements



#### Finitions plateaux



# POSTES EGIC'DESK S.1

## CAISSON P. 350MM



### Poste 2 piétements à dégagement latéral

L 800 x P 1000 x H 750 mm	DK 10201
L 1200 x P 1000 x H 750 mm	DK 10202
L 1400 x P 1000 x H 750 mm	DK 10203
L 1600 x P 1000 x H 750 mm	DK 10204
L 1800 x P 1000 x H 750 mm	DK 10205



### Poste 3 piétements à dégagement latéral

L 2000 x P 1000 x H 750 mm	DK 10206
L 2200 x P 1000 x H 750 mm	DK 10207
L 2400 x P 1000 x H 750 mm	DK 10208
L 2600 x P 1000 x H 750 mm	DK 10209
Angle 60° ou 90°	DK 10210



### Poste 2 piétements design

L 800 x P 1000 x H 750 mm	DK 10211
L 1200 x P 1000 x H 750 mm	DK 10212
L 1400 x P 1000 x H 750 mm	DK 10213
L 1600 x P 1000 x H 750 mm	DK 10214
L 1800 x P 1000 x H 750 mm	DK 10215



### Poste 3 piétements design

L 2000 x P 1000 x H 750 mm	DK 10216
L 2200 x P 1000 x H 750 mm	DK 10217
L 2400 x P 1000 x H 750 mm	DK 10218
L 2600 x P 1000 x H 750 mm	DK 10219
Angle 60° ou 90°	DK 10210

## CAISSON P. 450MM



### Poste 2 piétements à dégagement latéral

L 800 x P 1100 x H 750 mm	DK 10301
L 1200 x P 1100 x H 750 mm	DK 10302
L 1400 x P 1100 x H 750 mm	DK 10303
L 1600 x P 1100 x H 750 mm	DK 10304
L 1800 x P 1100 x H 750 mm	DK 10305



### Poste 3 piétements à dégagement latéral

L 2000 x P 1100 x H 750 mm	DK 10306
L 2200 x P 1100 x H 750 mm	DK 10307
L 2400 x P 1100 x H 750 mm	DK 10308
L 2600 x P 1100 x H 750 mm	DK 10309
Angle 60° ou 90°	DK 10310



### Poste 2 piétements design

L 800 x P 1100 x H 750 mm	DK 10311
L 1200 x P 1100 x H 750 mm	DK 10312
L 1400 x P 1100 x H 750 mm	DK 10313
L 1600 x P 1100 x H 750 mm	DK 10314
L 1800 x P 1100 x H 750 mm	DK 10315



### Poste 3 piétements design

L 2000 x P 1100 x H 750 mm	DK 10316
L 2200 x P 1100 x H 750 mm	DK 10317
L 2400 x P 1100 x H 750 mm	DK 10318
L 2600 x P 1100 x H 750 mm	DK 10319
Angle 60° ou 90°	DK 10310

## PLANS DE CONVIVIALITÉ



### P. 600mm, piétement colonne de 80x80mm

L 1000 x P 600 mm	DK 01001
L 1100 x P 600 mm	DK 01002
L 1200 x P 600 mm	DK 01003



### P. 800mm, 2 piétements colonne de 60x60mm

L 1000 x P 800 mm	DK 01004
L 1100 x P 800 mm	DK 01005
L 1200 x P 800 mm	DK 01006



## OPTIONS

### PLATEAU



#### Option plateau coulissant. Pour postes 2 piétements P. 1000mm

Pour DK 10201 à DK 10205  
et DK 10211 à DK 10215

DK 11200



#### Option plateau coulissant. Pour postes 3 piétements P. 1000mm

Pour DK 10206 à DK 10209  
et DK 10216 à DK 10219

DK 11201



#### Option plateau coulissant. Pour postes 2 piétements P. 1100mm

Pour DK 10301 à DK 10305  
et DK 10311 à DK 10315

DK 11300



#### Option plateau coulissant. Pour postes 3 piétements P. 1100mm

Pour DK 10306 à DK 10309  
et DK 10316 à DK 10319

DK 11301

### ACCÈS TECHNIQUE



#### Portes arrières pliables pour postes 2 piétements

Pour postes L 800 x H 750 mm

DK 12101

Pour postes L 1200 x H 750 mm

DK 12102

Pour postes L 1400 x H 750 mm

DK 12103

Pour postes L 1600 x H 750 mm

DK 12104

Pour postes L 1800 x H 750 mm

DK 12105



#### Portes arrières pliables pour postes 3 piétements

Pour postes L 2000 x H 750 mm

DK 12106

Pour postes L 2200 x H 750 mm

DK 12107

Pour postes L 2400 x H 750 mm

DK 12108

Pour postes L 2600 x H 750 mm

DK 12109



#### Portes avant pour postes 2 piétements

Pour postes L 800 x H 750 mm

DK 12201

Pour postes L 1200 x H 750 mm

DK 12202

Pour postes L 1400 x H 750 mm

DK 12203

Pour postes L 1600 x H 750 mm

DK 12204

Pour postes L 1800 x H 750 mm

DK 12205



#### Portes avant pour postes 3 piétements

Pour postes L 2000 x H 750 mm

DK 12206

Pour postes L 2200 x H 750 mm

DK 12207

Pour postes L 2400 x H 750 mm

DK 12208

Pour postes L 2600 x H 750 mm

DK 12209

### CLOISONNETTE ACOUSTIQUE



#### Cloisonnette acoustique amovible, pour postes 2 piétements

Pour postes L 800

DK 13001

Pour postes L 1200

DK 13002

Pour postes L 1400

DK 13003

Pour postes L 1600

DK 13004

Pour postes L 1800

DK 13005



#### Cloisonnette acoustique amovible, pour postes 3 piétements

Pour postes L 2000mm

DK 13006

Pour postes L 2200mm

DK 13007

Pour postes L 2400mm

DK 13008

Pour postes L 2600mm

DK 13009

### ÉTAGÈRE SUPÉRIEURE P.450MM



#### Etagère supérieure, pour postes 2 piétements

Pour postes L 800

DK 14001

Pour postes L 1200

DK 14002

Pour postes L 1400

DK 14003

Pour postes L 1600

DK 14004

Pour postes L 1800

DK 14005



#### Etagère supérieure, pour postes 3 piétements

Pour postes L 2000mm

DK 14006

Pour postes L 2200mm

DK 14007

Pour postes L 2400mm

DK 14008

Pour postes L 2600mm

DK 14009



## OPTIONS (SUITE)

### PANNEAUX DE FINITION



#### Panneaux de finition caisson

Pour postes L 800	DK 15001
Pour postes L 1200	DK 15002
Pour postes L 1400	DK 15003
Pour postes L 1600	DK 15004
Pour postes L 1800	DK 15005
Pour postes L 2000mm	DK 15006
Pour postes L 2200mm	DK 15007
Pour postes L 2400mm	DK 15008
Pour postes L 2600mm	DK 15009



#### Panneaux de finition caisson & piétement

Pour postes L 800	DK 15011
Pour postes L 1200	DK 15012
Pour postes L 1400	DK 15013
Pour postes L 1600	DK 15014
Pour postes L 1800	DK 15015
Pour postes L 2000mm	DK 15016
Pour postes L 2200mm	DK 15017
Pour postes L 2400mm	DK 15018
Pour postes L 2600mm	DK 15019

## ACCESSOIRES

### SUPPORTS POUR ÉCRANS



#### Rail à fixer au plan de travail avec fixation par vis Aluminium extrudé, finition gris clair. Longueur sur demande

H 75 x P 50 mm.	SID 7801
Option : Fixation par étriers (la paire)	SID 7813



#### Mât + coulisseau Aluminium extrudé Finition gris clair

Diamètre 30mm, H 370 mm	SID 0337
Mât d'extension H 370mm (à visser sur le mât de base)	SID 0037



#### Rotule sur mât, pour écran juqu'à 32" / 15kg max. Vesa 75x75 / 100x100mm

Finition noir	SID 0210
---------------	----------



#### Rotule sur mât, pour écran juqu'à 40" / 20kg max. Vesa 100x100 / 200x200mm

Finition noir	SID 0230
---------------	----------



#### Bras sur mât à double extension (440mm) pour écran juqu'à 26" / 15kg max. Vesa 75x75 / 100x100mm

Finition gris clair givré	SID 0200
Finition blanc	SID 0201

### REPOSE-PIEDS



#### Repose-pieds pour postes, 2 piétements

Pour poste L 800 mm	DK 01001
Pour poste L 1200 mm	DK 01002
Pour poste L 1400 mm	DK 01003
Pour poste L 1600 mm	DK 01004
Pour poste L 1800 mm	DK 01005



#### Repose-pieds, pour postes 3 piétements

Pour poste L 2000 mm	DK 01006
Pour poste L 2200 mm	DK 01007
Pour poste L 2400 mm	DK 01008
Pour poste L 2600 mm	DK 01009



## ACCESSOIRES (SUITE)

### SOCLES SERVEURS



#### Socles pour postes P. 1000mm, 2 piétements

L 699 x P 314mm	DK 00201
L 1079 x P 314mm	DK 00202
L 1279 x P 314mm	DK 00203
L 1479 x P 314mm	DK 00204
L 1679 x P 314mm	DK 00205



#### Socles pour postes P. 1000mm, 3 piétements

L 909 x P 314mm (x2)	DK 00206
L 1009 x P 314mm (x2)	DK 00207
L 1109 x P 314mm (x2)	DK 00208
L 1209 x P 314mm (x2)	DK 00209



#### Socles pour postes P. 1100mm, 2 piétements

L 699 x P 414mm	DK 00301
L 1079 x P 414mm	DK 00302
L 1279 x P 414mm	DK 00303
L 1479 x P 414mm	DK 00304
L 1679 x P 414mm	DK 00305



#### Socles pour postes P. 1100mm, 3 piétements

L 909 x P 414mm (x2)	DK 00306
L 1009 x P 414mm (x2)	DK 00307
L 1109 x P 414mm (x2)	DK 00308
L 1209 x P 414mm (x2)	DK 00309

### GOULOTTES DE CÂBLAGE



#### Goulottes pour postes P. 1000mm, 2 piétements

L 600 x P 200 x H 75 / 100 mm	DKG 2062
L 1000 x P 200 x H 75 / 100 mm	DKG 2102
L 1200 x P 200 x H 75 / 100 mm	DKG 2122
L 1400 x P 200 x H 75 / 100 mm	DKG 2142
L 1600 x P 200 x H 75 / 100 mm	DKG 2163



#### Goulottes pour postes P. 1000mm, 3 piétements

L 900 x P 200 x H 75 / 100 mm (paire de 2 goulottes)	DKG 2095
L 1000 x P 200 x H 75 / 100 mm (paire de 2 goulottes)	DKG 2105
L 1100 x P 200 x H 75 / 100 mm (paire de 2 goulottes)	DKG 2115
L 1200 x P 200 x H 75 / 100 mm (paire de 2 goulottes)	DKG 2125
Angle	DKG 2999



#### Goulottes pour postes P. 1100mm, 2 piétements

L 600 x P 300 x H 75 / 100 mm	DKG 2062
L 1000 x P 300 x H 75 / 100 mm	DKG 2102
L 1200 x P 300 x H 75 / 100 mm	DKG 2122
L 1400 x P 300 x H 75 / 100 mm	DKG 2142
L 1600 x P 300 x H 75 / 100 mm	DKG 2163



#### Goulottes pour postes P. 1100mm, 3 piétements

L 900 x P 300 x H 75 / 100 mm (paire de 2 goulottes)	DKG 2095
L 1000 x P 300 x H 75 / 100 mm (paire de 2 goulottes)	DKG 2105
L 1100 x P 300 x H 75 / 100 mm (paire de 2 goulottes)	DKG 2115
L 1200 x P 300 x H 75 / 100 mm (paire de 2 goulottes)	DKG 2125
Angle	DKG 2999





## EGIC'DESK S.2

### DESCRIPTION TECHNIQUE

(REF. DK 20201 à DK 20205 et DK 20211 à DK 20215)

#### PLATEAU

2 plateaux en mélaminé haute densité  
690 Kg/m<sup>3</sup>. Epaisseur 25mm.  
Chant ABS thermocollé P2.  
Bordure rayonnée 2mm.  
Système pour faire coulisser les plateaux  
permettant l'accès aux câbles rapidement.

#### STRUCTURE

La structure du meuble forme un **caisson technique de P. 400mm** composé de :  
2 piétements métalliques (version à dégagement latéral ou version design),  
montés sur vérins réglables. Equipés de  
panneaux latéraux métalliques de finition.  
2 portes métalliques avant, ajourées toute  
longueur pour faciliter l'aération.  
1 barre de renfort métallique sous plateau  
fixée par inserts sur les piétements et au  
plateau par vis à bois.

#### OPTIONS

Cloisonnette acoustique amovible  
Etagère supérieure  
Panneaux latéraux de finition

#### FINITIONS

##### Finitions piétements



Blanc



Gris alu.



Gris anthracite



Noir

##### Finitions plateaux



Blanc Kaolin



Gris alu.



Gris carbone



Noir



Rouge bordeaux



Bleu



Orange



Noyer Troia Walnut



Noyer Memphis



Wengue du Mozambique



Acacia



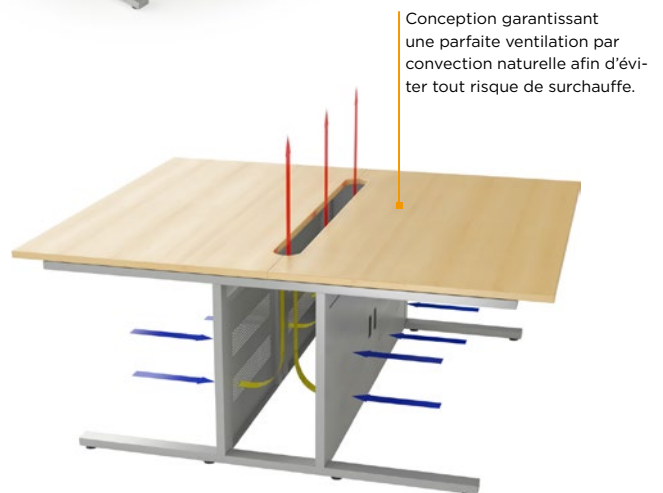
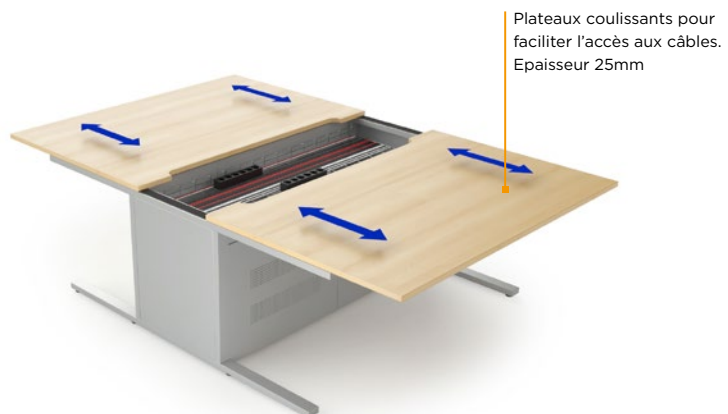
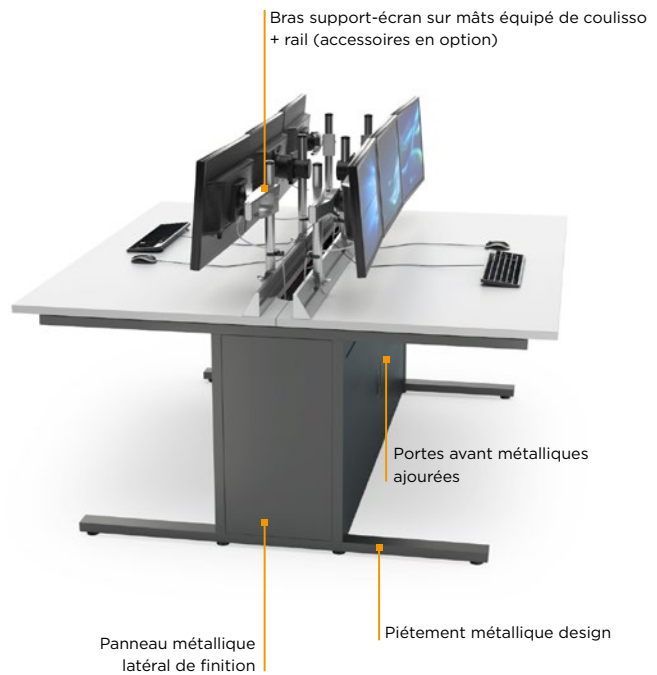
Chêne Méditerranéen



Cerisier



Cerisier de Berlin



## POSTES EGIC'DESK S.2

### CAISSON P. 400MM



#### Poste bench 2 piétements à dégagement latéral

L 800 x P 1650 x H 750 mm	DK 20101
L 1200 x P 1650 x H 750 mm	DK 20102
L 1400 x P 1650 x H 750 mm	DK 20103
L 1600 x P 1650 x H 750 mm	DK 20104
L 1800 x P 1650 x H 750 mm	DK 20105



#### Poste bench 3 piétements à dégagement latéral

L 2000 x P 1650 x H 750 mm	DK 20106
L 2200 x P 1650 x H 750 mm	DK 20107
L 2400 x P 1650 x H 750 mm	DK 20108
L 2600 x P 1650 x H 750 mm	DK 20109
Angle 60° ou 90°	DK 20110



#### Poste bench 2 piétements design

L 800 x P 1650 x H 750 mm	DK 20111
L 1200 x P 1650 x H 750 mm	DK 20112
L 1400 x P 1650 x H 750 mm	DK 20113
L 1600 x P 1650 x H 750 mm	DK 20114
L 1800 x P 1650 x H 750 mm	DK 20115



#### Poste bench 3 piétements design

L 2000 x P 1650 x H 750 mm	DK 20116
L 2200 x P 1650 x H 750 mm	DK 20117
L 2400 x P 1650 x H 750 mm	DK 20118
L 2600 x P 1650 x H 750 mm	DK 20119
Angle 60° ou 90°	DK 20110

### CAISSON P. 600MM



#### Poste bench 2 piétements à dégagement latéral

L 800 x P 1850 x H 750 mm	DK 20201
L 1200 x P 1850 x H 750 mm	DK 20202
L 1400 x P 1850 x H 750 mm	DK 20203
L 1600 x P 1850 x H 750 mm	DK 20204
L 1800 x P 1850 x H 750 mm	DK 20205



#### Poste bench 3 piétements à dégagement latéral

L 2000 x P 1850 x H 750 mm	DK 20206
L 2200 x P 1850 x H 750 mm	DK 20207
L 2400 x P 1850 x H 750 mm	DK 20208
L 2600 x P 1850 x H 750 mm	DK 20209
Angle 60° ou 90°	DK 20210



#### Poste bench 2 piétements design

L 800 x P 1850 x H 750 mm	DK 20211
L 1200 x P 1850 x H 750 mm	DK 20212
L 1400 x P 1850 x H 750 mm	DK 20213
L 1600 x P 1850 x H 750 mm	DK 20214
L 1800 x P 1850 x H 750 mm	DK 20215



#### Poste bench 3 piétements design

L 2000 x P 1850 x H 750 mm	DK 20216
L 2200 x P 1850 x H 750 mm	DK 20217
L 2400 x P 1850 x H 750 mm	DK 20218
L 2600 x P 1850 x H 750 mm	DK 20219
Angle 60° ou 90°	DK 20210

### CAISSON P. 800MM



#### Poste bench 2 piétements à dégagement latéral

L 800 x P 2050 x H 750 mm	DK 20301
L 1200 x P 2050 x H 750 mm	DK 20302
L 1400 x P 2050 x H 750 mm	DK 20303
L 1600 x P 2050 x H 750 mm	DK 20304
L 1800 x P 2050 x H 750 mm	DK 20305



#### Poste bench 3 piétements à dégagement latéral

L 2000 x P 2050 x H 750 mm	DK 20306
L 2200 x P 2050 x H 750 mm	DK 20307
L 2400 x P 2050 x H 750 mm	DK 20308
L 2600 x P 2050 x H 750 mm	DK 20309
Angle 60° ou 90°	DK 20310



## POSTES EGIC'DESK S.2 (SUITE)

### CAISSON P. 800MM



#### Poste bench 2 piétements design

L 800 x P 2050 x H 750 mm	DK 20311
L 1200 x P 2050 x H 750 mm	DK 20312
L 1400 x P 2050 x H 750 mm	DK 20313
L 1600 x P 2050 x H 750 mm	DK 20314
L 1800 x P 2050 x H 750 mm	DK 20315



#### Poste bench 3 piétements design

L 2000 x P 2050 x H 750 mm	DK 20316
L 2200 x P 2050 x H 750 mm	DK 20317
L 2400 x P 2050 x H 750 mm	DK 20318
L 2600 x P 2050 x H 750 mm	DK 20319
Angle 60° ou 90°	DK 20310

### PLANS D'EXTRÉMITÉ



#### Plan d'extrémité équipé de rangements

L 1650 x P 450 mm x H 750 mm	DK 20321
L 1850 x P 450 mm x H 750 mm	DK 20322
L 2050 x P 450 mm x H 750 mm	DK 20323



## ACCESSOIRES

### SUPPORTS POUR ÉCRANS



**Rail à fixer au plan de travail avec fixation par vis**  
Aluminium extrudé, finition gris clair.  
Longueur sur demande

H 75 x P 50 mm.	SID 7801
-----------------	----------

Option : Fixation par étriers (la paire)	SID 7813
--	----------



**Mât + coulisseau**  
Aluminium extrudé  
Finition gris clair

Diamètre 30mm, H 370 mm	SID 0337
-------------------------	----------

Mât d'extension H 370mm (à visser sur le mât de base)	SID 0037
---	----------



**Rotule sur mât, pour écran jusqu'à 32" / 15kg max.**  
Vesa 75x75 / 100x100mm

Finition noir	SID 0210
---------------	----------



**Rotule sur mât, pour écran jusqu'à 40" / 20kg max.**  
Vesa 100x100 / 200x200mm

Finition noir	SID 0230
---------------	----------



**Bras sur mât à double extension (440mm)**  
pour écran jusqu'à 26" / 15kg max.  
Vesa 75x75 / 100x100mm

Finition gris clair givré	SID 0200
---------------------------	----------

Finition blanc	SID 0201
----------------	----------

### REPOSE-PIEDS



**Repose-pieds pour postes, 2 piétements**

Pour poste L 800 mm	DK 01001
---------------------	----------

Pour poste L 1200 mm	DK 01002
----------------------	----------

Pour poste L 1400 mm	DK 01003
----------------------	----------

Pour poste L 1600 mm	DK 01004
----------------------	----------

Pour poste L 1800 mm	DK 01005
----------------------	----------



**Repose-pieds, pour postes 3 piétements**

Pour poste L 2000 mm	DK 01006
----------------------	----------

Pour poste L 2200 mm	DK 01007
----------------------	----------

Pour poste L 2400 mm	DK 01008
----------------------	----------

Pour poste L 2600 mm	DK 01009
----------------------	----------



# EGIC'DESK S.3

## DESCRIPTION TECHNIQUE (REF. DK 30201 à DK 30205 et DK 30211 à DK 30215)

### PLATEAU

1 plateau en mélaminé haute densité 690 Kg/m<sup>3</sup>.  
Ep. 25mm. Chant ABS thermocollé P2.  
Bordure rayonnée 2mm.  
Divisé en 2 partie : la partie arrière est décaissée de 85 / 115 / 145 mm par rapport à la partie avant. (réglage au montage)  
Fixation par inserts sur l'ensemble de la structure.

### STRUCTURE

La structure du meuble forme un **caisson technique de P. 350mm** composé de :  
2 piétements métalliques (version à dégagement latéral ou version design), montés sur vérins réglables. Equipés de panneaux latéraux métalliques de finition.  
1 panneau métallique avant, fixe, ajouré toute longueur pour faciliter l'aération.  
1 panneau métallique arrière amovible, ajouré toute longueur pour faciliter l'aération et éviter la surchauffe du matériel.  
1 barre de renfort métallique sous plateau fixée par inserts sur les piétements et au plateau par vis à bois.  
4 vérins de réglage.

### OPTIONS

Plateau coulissant pour accéder aux câbles  
Portes arrières (à la place du panneau arrière amovible)  
Portes arrières repliables (à la place du panneau arrière amovible)  
Portes avant (à la place du panneau arrière amovible)  
Cloisonnette acoustique amovible  
Etagère supérieure  
Panneaux latéraux de finition

### FINITIONS

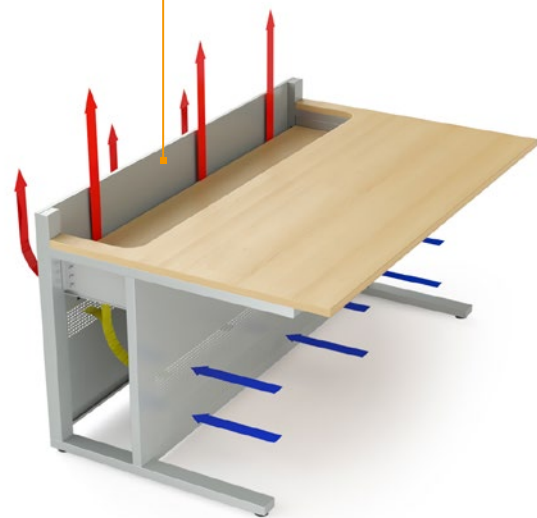
#### Finitions piétements



#### Finitions plateaux



Conception garantissant une parfaite ventilation par convection naturelle afin d'éviter tout risque de surchauffe.





## POSTES EGIC'DESK S.3

### CAISSON P. 350MM



#### Poste 2 piétements à dégagement latéral

L 800 x P 1000 x H 750 mm	DK 30201
L 1200 x P 1000 x H 750 mm	DK 30202
L 1400 x P 1000 x H 750 mm	DK 30203
L 1600 x P 1000 x H 750 mm	DK 30204
L 1800 x P 1000 x H 750 mm	DK 30205



#### Poste 3 piétements à dégagement latéral

L 2000 x P 1000 x H 750 mm	DK 30206
L 2200 x P 1000 x H 750 mm	DK 30207
L 2400 x P 1000 x H 750 mm	DK 30208
L 2600 x P 1000 x H 750 mm	DK 30209
Angle 60° ou 90°	DK 30210



#### Poste 2 piétements design

L 800 x P 1000 x H 750 mm	DK 30211
L 1200 x P 1000 x H 750 mm	DK 30212
L 1400 x P 1000 x H 750 mm	DK 30213
L 1600 x P 1000 x H 750 mm	DK 30214
L 1800 x P 1000 x H 750 mm	DK 30215



#### Poste 3 piétements design

L 2000 x P 1000 x H 750 mm	DK 30216
L 2200 x P 1000 x H 750 mm	DK 30217
L 2400 x P 1000 x H 750 mm	DK 30218
L 2600 x P 1000 x H 750 mm	DK 30219
Angle 60° ou 90°	DK 30210

### CAISSON P. 450MM



#### Poste 2 piétements à dégagement latéral

L 800 x P 1100 x H 750 mm	DK 30301
L 1200 x P 1100 x H 750 mm	DK 30302
L 1400 x P 1100 x H 750 mm	DK 30303
L 1600 x P 1100 x H 750 mm	DK 30304
L 1800 x P 1100 x H 750 mm	DK 30305



#### Poste 3 piétements à dégagement latéral

L 2000 x P 1100 x H 750 mm	DK 30306
L 2200 x P 1100 x H 750 mm	DK 30307
L 2400 x P 1100 x H 750 mm	DK 30308
L 2600 x P 1100 x H 750 mm	DK 30309
Angle 60° ou 90°	DK 30310



#### Poste 2 piétements design

L 800 x P 1100 x H 750 mm	DK 30311
L 1200 x P 1100 x H 750 mm	DK 30312
L 1400 x P 1100 x H 750 mm	DK 30313
L 1600 x P 1100 x H 750 mm	DK 30314
L 1800 x P 1100 x H 750 mm	DK 30315



#### Poste 3 piétements design

L 2000 x P 1100 x H 750 mm	DK 30316
L 2200 x P 1100 x H 750 mm	DK 30317
L 2400 x P 1100 x H 750 mm	DK 30318
L 2600 x P 1100 x H 750 mm	DK 30319
Angle 60° ou 90°	DK 30310

### PLANS DE CONVIVIALITÉ



#### P. 600mm, piétement colonne de 80x80mm

L 1000 x P 600 mm	DK 01001
L 1100 x P 600 mm	DK 01002
L 1200 x P 600 mm	DK 01003



#### P. 800mm, 2 piétements colonne de 60x60mm

L 1000 x P 800 mm	DK 01004
L 1100 x P 800 mm	DK 01005
L 1200 x P 800 mm	DK 01006

## OPTIONS

### ACCÈS TECHNIQUE



#### Portes arrières pliables pour postes 2 piétements

Pour postes L 800 x H 750 mm	DK 12101
Pour postes L 1200 x H 750 mm	DK 12102
Pour postes L 1400 x H 750 mm	DK 12103
Pour postes L 1600 x H 750 mm	DK 12104
Pour postes L 1800 x H 750 mm	DK 12105



#### Portes arrières pliables pour postes 3 piétements

Pour postes L 2000 x H 750 mm	DK 12106
Pour postes L 2200 x H 750 mm	DK 12107
Pour postes L 2400 x H 750 mm	DK 12108
Pour postes L 2600 x H 750 mm	DK 12109



#### Portes avant pour postes 2 piétements

Pour postes L 800 x H 750 mm	DK 12201
Pour postes L 1200 x H 750 mm	DK 12202
Pour postes L 1400 x H 750 mm	DK 12203
Pour postes L 1600 x H 750 mm	DK 12204
Pour postes L 1800 x H 750 mm	DK 12205



#### Portes avant pour postes 3 piétements

Pour postes L 2000 x H 750 mm	DK 12206
Pour postes L 2200 x H 750 mm	DK 12207
Pour postes L 2400 x H 750 mm	DK 12208
Pour postes L 2600 x H 750 mm	DK 12209

### CLOISONNETTE ACOUSTIQUE AMOVIBLE



#### Cloisonnette acoustique amovible, pour postes 2 piétements

Pour postes L 800	DK 13001
Pour postes L 1200	DK 13002
Pour postes L 1400	DK 13003
Pour postes L 1600	DK 13004
Pour postes L 1800	DK 13005



#### Cloisonnette acoustique amovible, pour postes 3 piétements

Pour postes L 2000mm	DK 13006
Pour postes L 2200mm	DK 13007
Pour postes L 2400mm	DK 13008
Pour postes L 2600mm	DK 13009

### ÉTAGERE SUPÉRIEURE P.450MM



#### Etagère supérieure, pour postes 2 piétements

Pour postes L 800	DK 14001
Pour postes L 1200	DK 14002
Pour postes L 1400	DK 14003
Pour postes L 1600	DK 14004
Pour postes L 1800	DK 14005



#### Etagère supérieure, pour postes 3 piétements

Pour postes L 2000mm	DK 14006
Pour postes L 2200mm	DK 14007
Pour postes L 2400mm	DK 14008
Pour postes L 2600mm	DK 14009

### PANNEAUX DE FINITION



#### Panneaux de finition caisson pour poste 2 piétements

Pour postes L 800	DK 15001
Pour postes L 1200	DK 15002
Pour postes L 1400	DK 15003
Pour postes L 1600	DK 15004
Pour postes L 1800	DK 15005



#### Panneaux de finition caisson pour poste 3 piétements

Pour postes L 2000mm	DK 15006
Pour postes L 2200mm	DK 15007
Pour postes L 2400mm	DK 15008
Pour postes L 2600mm	DK 15009



## OPTION (SUITE)

---

### PANNEAUX DE FINITION (SUITE)



#### Panneaux de finition caisson & piétement pour postes 2 piétements

Pour postes L 800	DK 15011
Pour postes L 1200	DK 15012
Pour postes L 1400	DK 15013
Pour postes L 1600	DK 15014
Pour postes L 1800	DK 15015



#### Panneaux de finition caisson & piétement pour postes 3 piétements

Pour postes L 2000mm	DK 15016
Pour postes L 2200mm	DK 15017
Pour postes L 2400mm	DK 15018
Pour postes L 2600mm	DK 15019





## ACCESSOIRES

### SUPPORTS POUR ÉCRANS



**Rail à fixer au plan de travail avec fixation par vis**  
Aluminium extrudé, finition gris clair.  
Longueur sur demande

H 75 x P 50 mm.	SID 7801
-----------------	----------

Option : Fixation par étriers (la paire)	SID 7813
--	----------



**Mât + coulisseau**  
Aluminium extrudé  
Finition gris clair

Diamètre 30mm, H 370 mm	SID 0337
-------------------------	----------

Mât d'extension H 370mm (à visser sur le mât de base)	SID 0037
---	----------



**Rotule sur mât, pour écran jusqu'à 32" / 15kg max.**  
Vesa 75x75 / 100x100mm

Finition noir	SID 0210
---------------	----------



**Rotule sur mât, pour écran jusqu'à 40" / 20kg max.**  
Vesa 100x100 / 200x200mm

Finition noir	SID 0230
---------------	----------



**Bras sur mât à double extension (440mm)**  
pour écran jusqu'à 26" / 15kg max.  
Vesa 75x75 / 100x100mm

Finition gris clair givré	SID 0200
---------------------------	----------

Finition blanc	SID 0201
----------------	----------

### SOCLES SERVEURS



**Socles pour postes P. 1000mm, 2 piétements**

L 699 x P 314mm	DK 00201
-----------------	----------

L 1079 x P 314mm	DK 00202
------------------	----------

L 1279 x P 314mm	DK 00203
------------------	----------

L 1479 x P 314mm	DK 00204
------------------	----------

L 1679 x P 314mm	DK 00205
------------------	----------



**Socles pour postes P. 1000mm, 3 piétements**

L 909 x P 314mm (x2)	DK 00206
----------------------	----------

L 1009 x P 314mm (x2)	DK 00207
-----------------------	----------

L 1109 x P 314mm (x2)	DK 00208
-----------------------	----------

L 1209 x P 314mm (x2)	DK 00209
-----------------------	----------



**Socles pour postes P. 1100mm, 2 piétements**

L 699 x P 414mm	DK 00301
-----------------	----------

L 1079 x P 414mm	DK 00302
------------------	----------

L 1279 x P 414mm	DK 00303
------------------	----------

L 1479 x P 414mm	DK 00304
------------------	----------

L 1679 x P 414mm	DK 00305
------------------	----------



**Socles pour postes P. 1100mm, 3 piétements**

L 909 x P 414mm (x2)	DK 00306
----------------------	----------

L 1009 x P 414mm (x2)	DK 00307
-----------------------	----------

L 1109 x P 414mm (x2)	DK 00308
-----------------------	----------

L 1209 x P 414mm (x2)	DK 00309
-----------------------	----------

### REPOSE-PIEDS



**Repose-pieds pour postes, 2 piétements**

Pour poste L 800 mm	DK 01001
---------------------	----------

Pour poste L 1200 mm	DK 01002
----------------------	----------

Pour poste L 1400 mm	DK 01003
----------------------	----------

Pour poste L 1600 mm	DK 01004
----------------------	----------

Pour poste L 1800 mm	DK 01005
----------------------	----------



**Repose-pieds, pour postes 3 piétements**

Pour poste L 2000 mm	DK 01006
----------------------	----------

Pour poste L 2200 mm	DK 01007
----------------------	----------

Pour poste L 2400 mm	DK 01008
----------------------	----------

Pour poste L 2600 mm	DK 01009
----------------------	----------



## ACCESSOIRES (SUITE)

### GOULOTTES DE CÂBLAGE



#### Goulottes pour postes P. 1000mm, 2 piétements

L 600 x P 200 x H 75 / 100 mm	DKG 2062
L 1000 x P 200 x H 75 / 100 mm	DKG 2102
L 1200 x P 200 x H 75 / 100 mm	DKG 2122
L 1400 x P 200 x H 75 / 100 mm	DKG 2142
L 1600 x P 200 x H 75 / 100 mm	DKG 2163



#### Goulottes pour postes P. 1000mm, 3 piétements

L 900 x P 200 x H 75 / 100 mm (paire de 2 goulottes)	DKG 2095
L 1000 x P 200 x H 75 / 100 mm (paire de 2 goulottes)	DKG 2105
L 1100 x P 200 x H 75 / 100 mm (paire de 2 goulottes)	DKG 2115
L 1200 x P 200 x H 75 / 100 mm (paire de 2 goulottes)	DKG 2125
Angle	DKG 2999



#### Goulottes pour postes P. 1100mm, 2 piétements

L 600 x P 300 x H 75 / 100 mm	DKG 2062
L 1000 x P 300 x H 75 / 100 mm	DKG 2102
L 1200 x P 300 x H 75 / 100 mm	DKG 2122
L 1400 x P 300 x H 75 / 100 mm	DKG 2142
L 1600 x P 300 x H 75 / 100 mm	DKG 2163



#### Goulottes pour postes P. 1100mm, 3 piétements

L 900 x P 300 x H 75 / 100 mm (paire de 2 goulottes)	DKG 2095
L 1000 x P 300 x H 75 / 100 mm (paire de 2 goulottes)	DKG 2105
L 1100 x P 300 x H 75 / 100 mm (paire de 2 goulottes)	DKG 2115
L 1200 x P 300 x H 75 / 100 mm (paire de 2 goulottes)	DKG 2125
Angle	DKG 2999



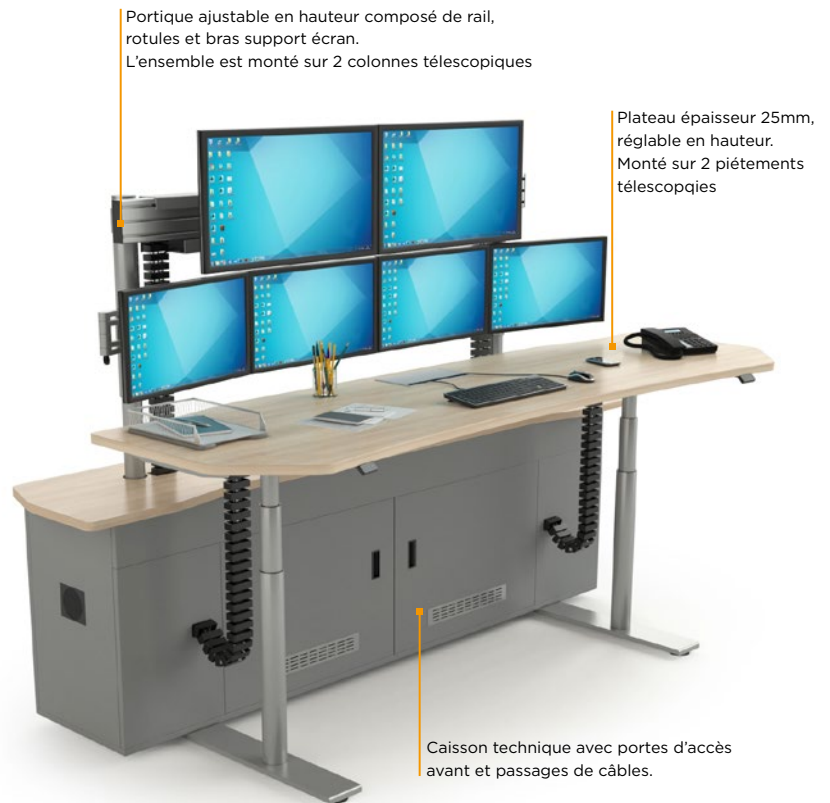
## EGIC'DESK S.4

### EXEMPLES DE POSTES

#### ■ POSTE AVEC PLATEAU & ÉCRANS RÉGLABLES EN HAUTEUR

Poste dont le plateau et les écrans sont réglables en hauteur. Les écrans se règlent indépendamment du plateau.

Caisson technique arrière pour l'accueil des serveurs, câbles et des systèmes de connexions.



#### ■ POSTE AVEC PLATEAU & ÉCRANS RÉGLABLES EN HAUTEUR ÉQUIPÉ D'UN CAISSON TECHNIQUE À EMBLEMES LATÉRAUX POUR UC

Poste dont le plateau et les écrans sont réglables en hauteur. Les écrans se règlent indépendamment du plateau.

Caisson technique est composé de 2 emplacement latéraux pour UC avec porte à vitre plexi. La partie arrière sert à la gestion des câbles et des systèmes de connexions.



## NOS SERVICES



### Accompagnement et conseils

Véritable partenaire, EGIC vous accompagne et vous conseille tout au long du développement de votre projet.

Chaque dossier commence par une étude de faisabilité.

Une fois celle-ci validée, une solution adaptée à vos besoins vous est soumise au travers un dossier 3D et d'une étude de prix précise.



### Adaptation et développement sur-mesure

Comme chaque projet est unique, notre bureau d'étude adapte notre mobilier à vos espaces et vos besoins spécifiques. Nous développons aussi des solutions et produits entièrement sur-mesure pour répondre à toutes les exigences les plus particulières.



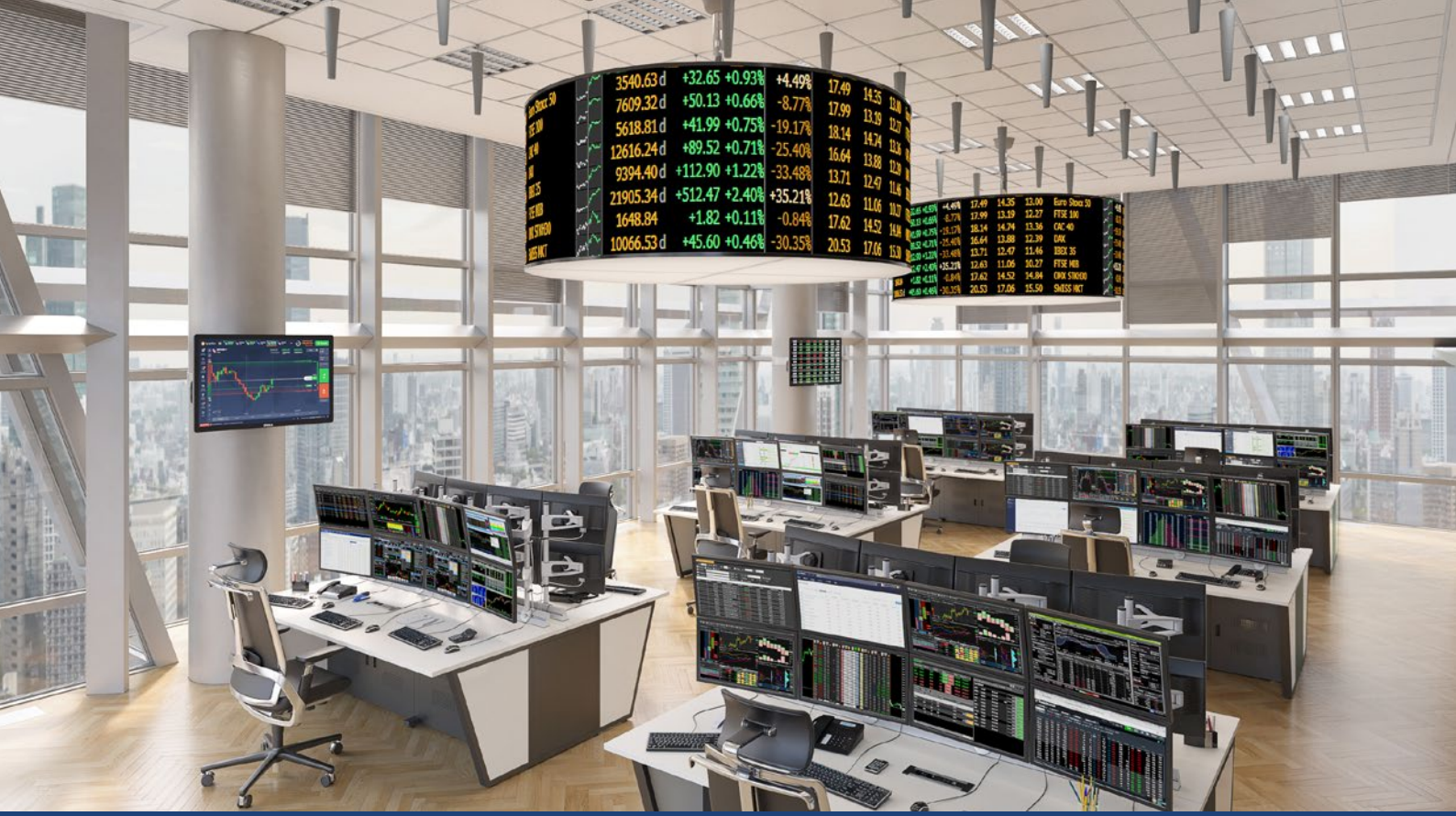
### Livraison et montage de nos meubles

Nous livrons dans le monde entier et nous proposons de monter nos meubles dans toute la France et les pays limitrophes.\*

Une équipe de monteurs expérimentés vient installer le mobilier dans vos locaux et s'assure de son bon fonctionnement. Elle peut aussi installer le matériel informatique de votre choix dans le mobilier.\*\*

\* Liste des pays disponible sur demande. EGIC'CIM, EGIC'FORM S.V & S.E, ainsi que EGIC'LIFT S.1 & S.2 ne sont pas éligibles au service de montage

\*\* Sous réserve que le matériel informatique soit disponible au moment de l'installation du mobilier et qu'il soit compatible avec les meubles.



Nous avons votre solution...

EGIC - Z.I. de la pointe, 22 rue Pierre Grange, 94120 Fontenay-sous-bois, France  
+33 (0) 1 48 76 51 11 - [contact@egicsolutions.com](mailto:contact@egicsolutions.com)

[www.egicsolutions.com](http://www.egicsolutions.com)